

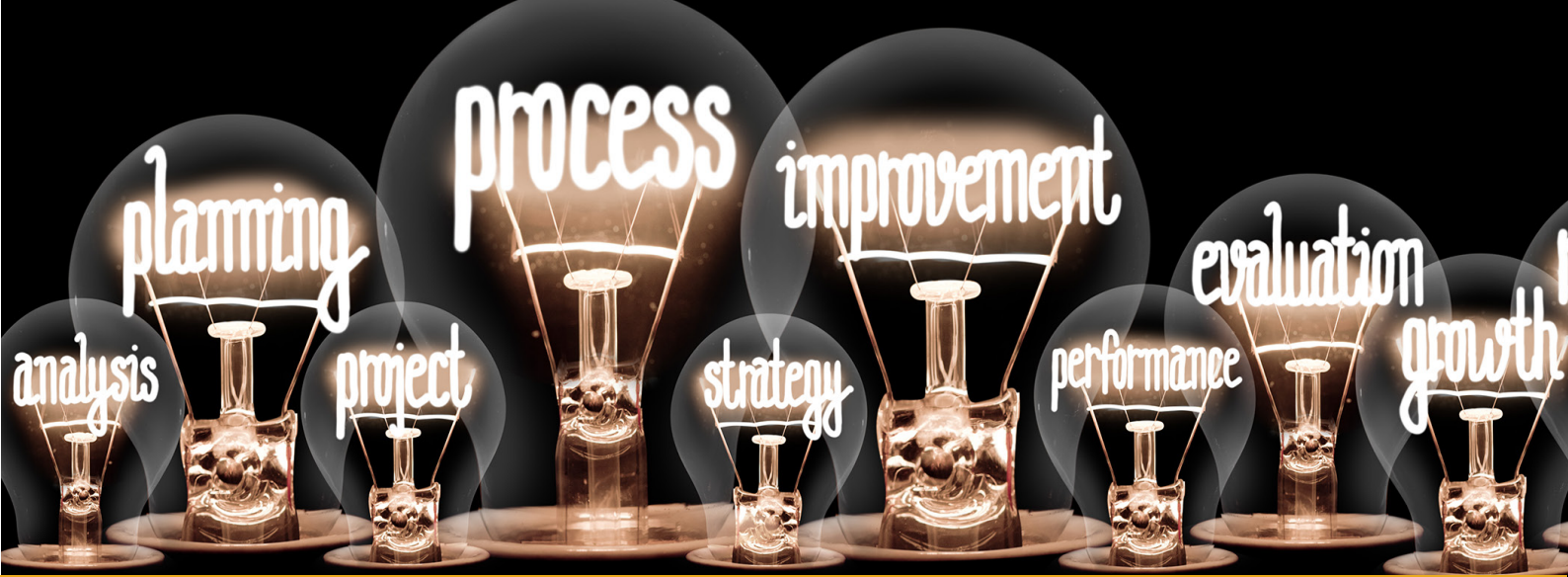
Continuous - CI/CD

Continuous Integration-, Development & DevOps



Hur långt har er automatisering kommit?

lemon tree



Utmaningen

Det talas mycket om kontinuerliga leveranser, CI/CD och automatisering som sätt att snabbare och effektivare leverera produkter, lösningar och nytta till kunder och slutanvändare. Effektiv utvecklingsmetodik har blivit ett viktigt sätt att vinna marknadsandelar i en allt mer digitaliserad värld. Det är nu för tiden ovanligt att konkurrensutsatta organisationer kan nöja sig med årliga produktuppdateringar, vattenfallsprocesser, statiska krav och långa manuell testcykler då omvärldens leveranstakt ökar.

Många organisationer har svårt att greppa området och är också missnöjda med sin förhållning till Continuous och DevOps. Kanske efter misslyckade initiativ och program som inte nått önskad effekt eller på grund av otydliga förväntningar och genomföranden. Continuousresan kanske inte ens påbörjats av olika anledningar?

Det är dessutom mycket vanligt att organisationer önskar att de kommit längre och att investeringarna inom området resulterat i en större effekt. Tyvärr finns det inte någon enskild lösning, molntjänst eller enkel produkt man kan installera som kan köpas för att ge arbetet med CI/CD & DevOps den knuff det behöver. I regel krävs det dessutom förändringar på mjukare områden såsom teamsammansättningar, ägarskap, eskaleringsvägar, kommunikation- och kunskapsöverföring.

Om Lemontree DevOps Maturity Model, "LDMM"

Lemontree har därför utvecklat ett koncept för att hjälpa er mäta, utvärdera och få rapporterat på ett mätbart sätt hur ni kan genomföra resan mot effektiva och kontinuerliga leveranser.

Vad hjälper LDMM er med?

Ni får en tydlig och mätbar bild av organisationens och utvecklingsteamets styrkor. LDMM ger er konkret vetskap var det kan löna sig mest att genomföra förändringar inom utvecklingsverksamheten ("lågt hängande frukter"). Ledningen får även konkreta rekommendationer som kan inkludera såväl kommersiella som open-sourceprodukter och förändringar i etablerade processer och rutiner. Då resultatet är mätbart så kan LDMM appliceras repetitivt för att mäta förbättringarna.

lemontree



1

2

3

Genomförande - hur vi hjälper er!

Som ett första steg vill vi träffa de tongivande intressenterna som är aktuella från er organisation. Vi samlar då in bakgrundsinformation, önskad målbild, eventuella utmaningar som uppmärksammas av er inom området. Därtill ser vi över strategiska mål som ni har identifierat och vill uppnå.

Under uppstarten planerar vi in vilka representativa områden från organisationen som är lämpliga att analysera och skapa modeller för. Till exempel kan det vara lämpligt att analysera ett enskilt utvecklingsteam, en produkt- eller värdekedja för att få en så skarp och rättvisande bild som möjligt. Ett bra sätt att starta är att börja med ett team, innan en hel organisation utvärderas. Det är viktigt att ledningen kommunicerar ut till organisationen att utvärderingen är viktig och att den ska genomföras så att informationsinsamling i efterföljande steg underlättas.

Lämpliga representanter från organisationen (utvecklare, arkitekter, testare och liknande roller) blir därefter ombudade att ge deras bedömningar inom uppsatta utvärderingsområden enligt en fördefinierad frågemodell. Detta ger organisationens bild av nuläget på ett mätbart, repetitivt och utvärderingsbart sätt.

Modellen utgår från de tre huvudsakliga perspektiven, där ett stort antal frågor belyses:

- Kultur- och Samarbetsförmåga
- Produkt, Process & Kvalitet
- Fundamentala stödprocesser, Arkitektur och Infrastruktur

Perspektiven bildar tillsammans en helhetsuppfattning inom området CI/CD som i sin tur utgörs av ett antal fokusområden. LDMMs utökade analysfrågor inom fokusområdena ger detaljerade utvärderingar var er organisation nu befinner sig inom respektive område. Frågorna besvaras enklast genom en utskickad enkät eller genom att tillsammans gå igenom dem under workshopformer.

Det är viktigt att representanterna är införstådda med syftet med frågorna och avsätter den tid som behövs.

Utifrån de svar vi får från organisationens representanter skapar våra experter en detaljerad mognadsmodell för organisationen. Modellen analyserar vi vidare för att ett antal konkreta åtgärdsförslag utifrån just er situation.

leamontree

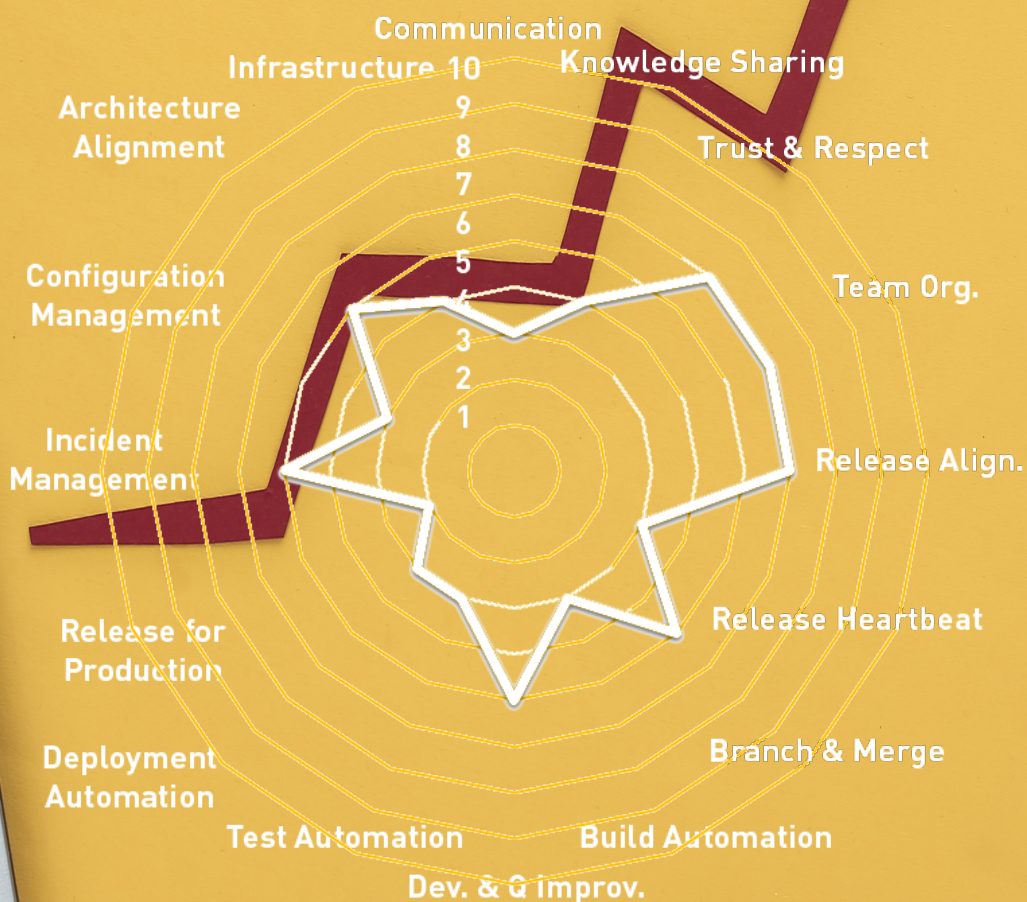
Resultat

Utvärderingen ger en mätbarhet, visualisering och möjlighet att agera konkret och målinriktat för att definiera den plan som krävs till att uppnå kontinuitet i utvecklingen.

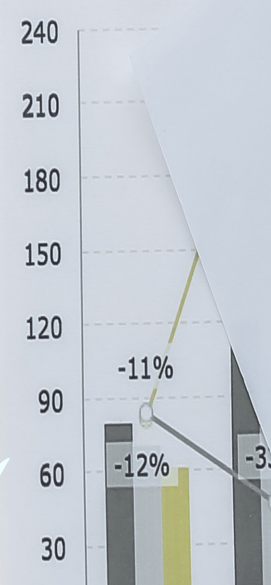
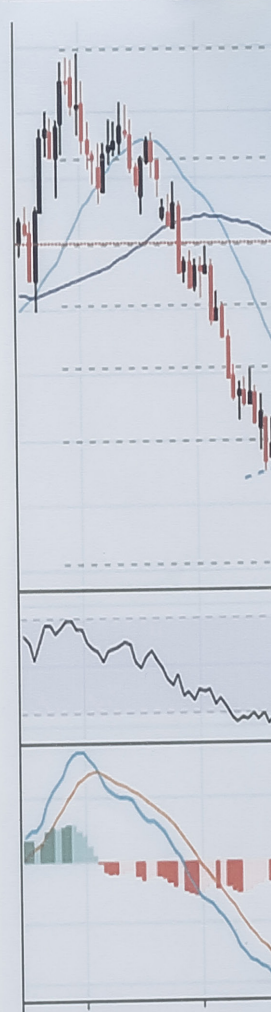
Det omedelbara resultatet läggs fram i form av en rapport som beskriver den modellerade organisationens mognadsgrad inom kontinuerlig automatisering och DevOps. Genom att ta fram motsvarande modell om en tid senare så kan man få en kvantitativ mätbarhet på organisationens mognadstakt eller jämföra modeller mellan olika värdeströmmar, team eller liknande grupperingar.

Nästa steg

Varje rapport innehåller även ett antal rekommendationer för att driva arbetet med CI/CD & DevOps framåt till en ökad mognadsgrad och därmed få mer nytta till slutanvändaren snabbare.



leamontree



Om Lemontree

Lemontree automatiserar processer som gör att våra kunder både kan öka förändringstakt och kvalitet i sina digitala tjänster.

Vi hjälper våra kunder att nå resultat genom att förenkla det som är svårt och ta bort det som tar tid. Lemontrees framgång är starkt förknippad med vår kompetens och förmåga att skapa färdiga lösningar baserade på ledande produkter från våra partners.

Lemontrees kunder finns främst bland teleoperatörer, bank och finans samt försäkring i Sverige och Norge.

Vårt varumärke är viljan och förmågan att anstränga oss utöver det vanliga. Vårt snabbt ökande antal kunder och personal är beviset för att vår blandning av strategi, teknik och engagemang är skillnaden som gör skillnaden.

För mer information
om testautomatisering
och våra andra lösningar.

Kontakta:

Patric Helje
COO

+46 768 305 205
patric.helje@lemontree.se
www.lemontree.se



lemontree